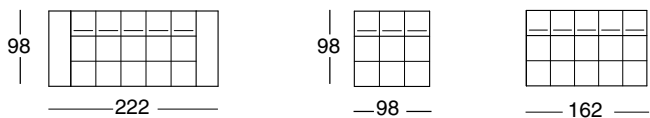
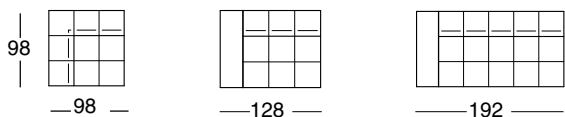


Divani . Sofas  
Canapés . Sofas

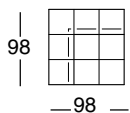
Centrali . Central units  
Éléments centraux . Mittelelemente



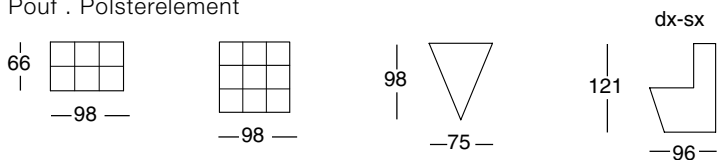
Terminali sx-dx . lh-rh end units  
Pièces terminales gauche/droite . Abschlusselemente links/rechts



Angolo . Corner unit  
Angle . Eckelement



Pouff . Pouf  
Pouf . Polsterelement

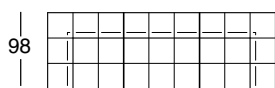


**IT** La struttura è in acciaio, imbottita in schiuma poliuretana a quote differenziate e rivestita con tessuto protettivo accoppiato. Le sedute e gli schienali sono integrati nella struttura e sono realizzati a stampo in poliuretano espanso a quote differenziate e fibra termolegata, rivestiti in tela di cotone bianco. Piedi: in metallo verniciato con polveri epossidiche di colore cromo metallizzato e completi di antiscivoli in materiale termoplastico neutro. Rivestimento: in tessuto o pelle. Svestibilità: totale.

**EN** Steel structure, padded with different densities of polyurethane foam and covered with a matching protective fabric. Seat and back cushions are integrated in the structure and made of differentiated densities of moulded polyurethane foam and heat-bonded fibre, covered with white cotton fabric. Feet: chromed epoxy powders lacquered metal; complete with neutral thermoplastic non-slip end elements. Upholstery: fabric or leather. With fully removable cover.

---

Composizioni fotografate . Compositions as photographed . Compositions photographiées . Fotografierte Kombinationen



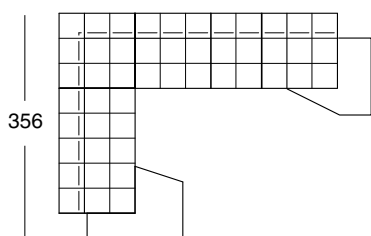
294

Page 134-135



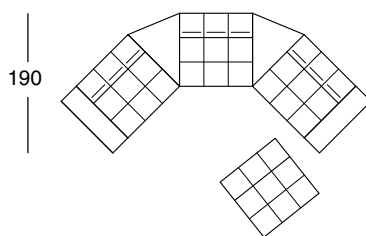
354

Page 136-137



390

Page 138-139



398

Page 140-141

---

**FR** La structure est en acier, garnie en mousse polyuréthane à cotes différenciées et recouverte en tissu de protection double. Les assises et les dossiers sont intégrés dans la structure. Moulés en polyuréthane expansé à cotes différenciées et fibre liée à chaud, ils sont recouverts d'une toile de coton blanc. Pieds : en métal laqué aux poudres époxy de couleur chrome métallisé et avec des éléments antidérapants en matériau thermoplastique neutre. Habillage : en tissu ou en cuir. Déhoussable : entièrement.

---

**DE** Der Korpus ist aus Stahl mit Polsterung aus Schaum-Polyurethan unterschiedlicher Dichte mit kaschiertem Schutzbezug aus Stoff. Die Sitzflächen und Rückenlehnen sind in den Korpus eingebaut und aus gepresstem Schaum-Polyurethan unterschiedlicher Dichte und heiß geklebter Polyesterfaser, bezogen mit weißem Baumwollstoff. Füße: aus metallisch-chromfarbenem epoxy-lackiertem Metall mit Rutsicherung aus neutralem thermoplastischem Material. Bezug: aus Stoff oder Leder. Abziehbarkeit: komplett.